

## 屋根

- (切取線)もしくはりんかくに沿って切ってね。
- ▭ 灰色部分にのりを付けてね。
- - - - (折り線)に沿って山折りに折ってね。
- - - - (折り線)に沿って谷折りに折ってね。

Presented by  
**PAPER MUSEUM**  
サンワサプライ株式会社  
<http://paperm.jp/>  
Copyright (C) 2009 PAPER MUSEUM. All rights reserved.

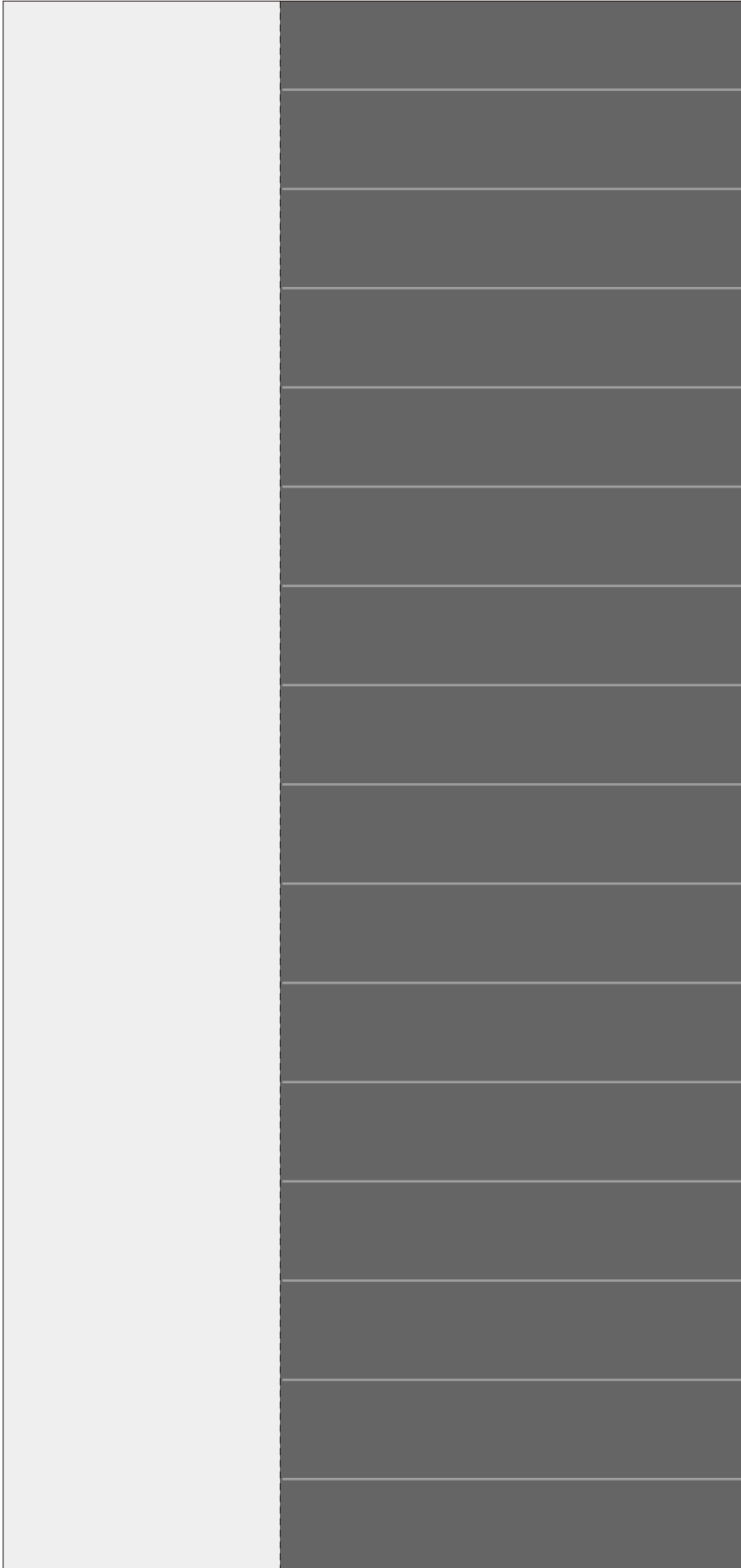


# 手前屋根

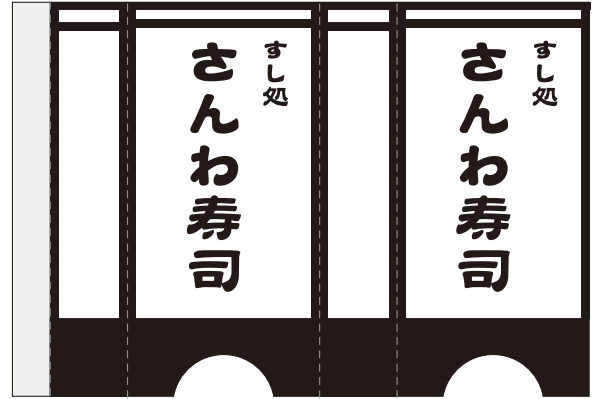
- (切取線) もしくはりんかくに沿って切ってね。
- ▭ 灰色部分にのりを付けてね。
- - - - (折り線) に沿って山折りに折ってね。
- - - - (折り線) に沿って谷折りに折ってね。

Presented by  
**PAPER MUSEUM**  
サンワサプライ株式会社  
<http://paperm.jp/>  
Copyright (C) 2009 PAPER MUSEUM. All rights reserved.

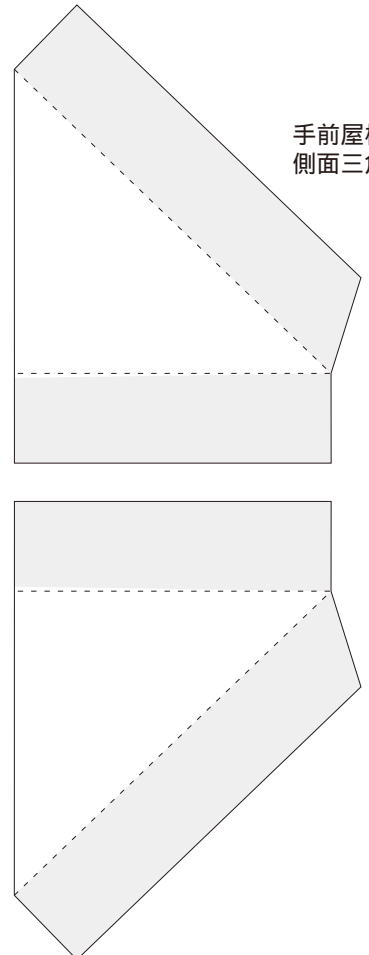
## 手前屋根



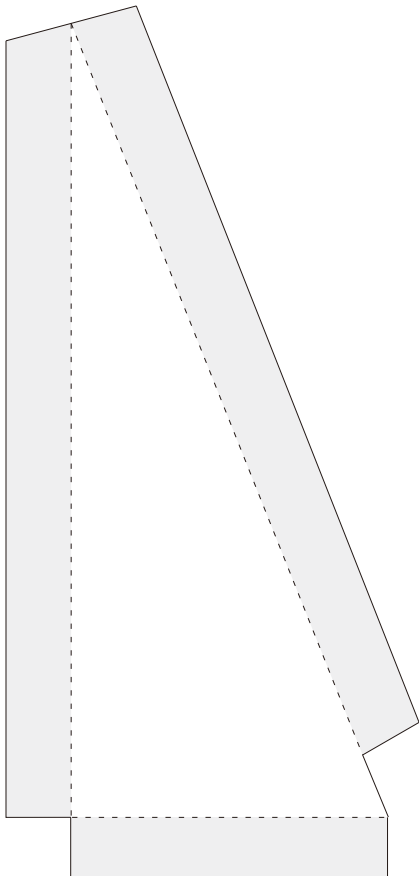
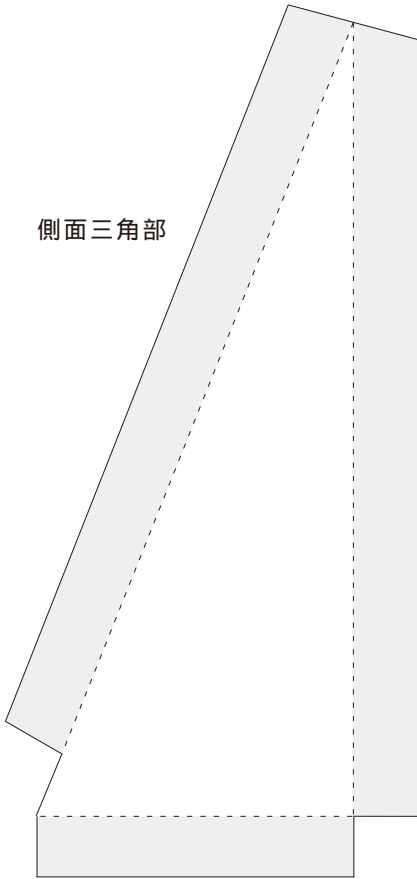
## 看板



手前屋根の  
側面三角部



側面三角部



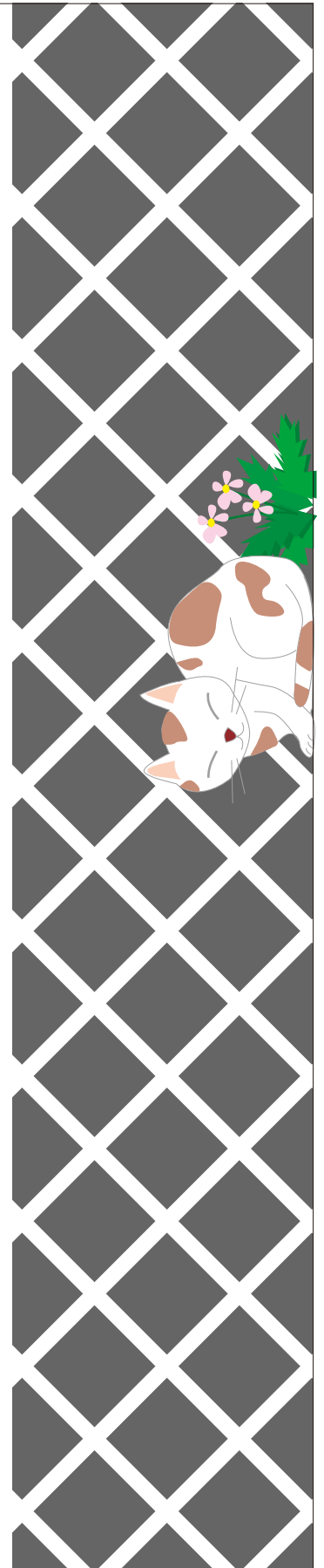
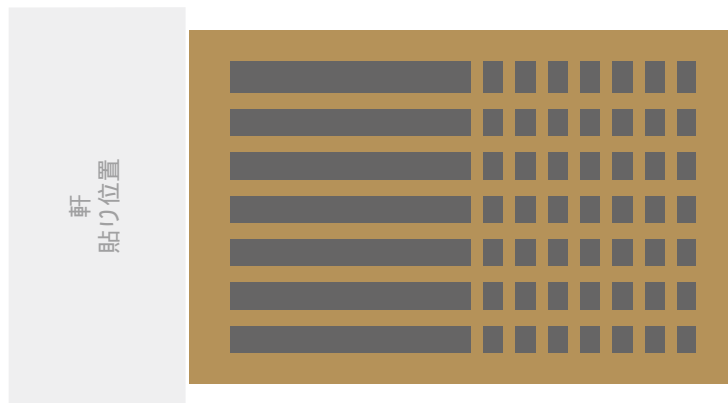
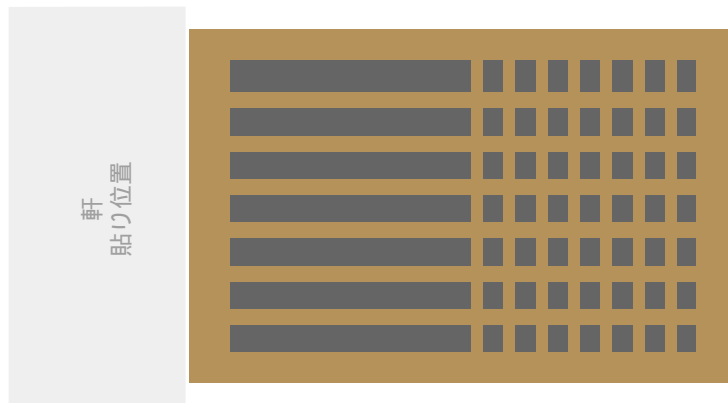
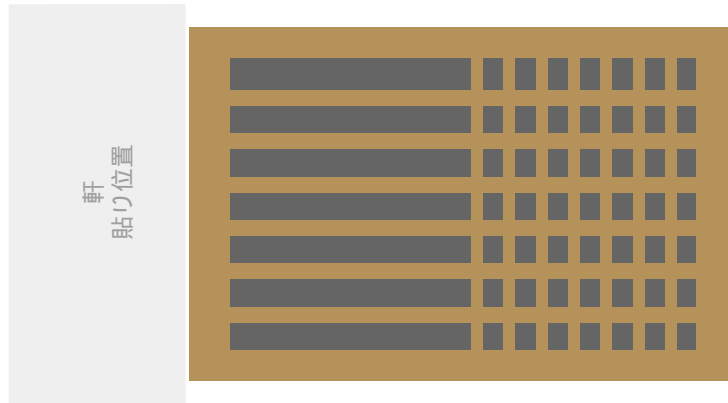
天井



## 後ろ外壁

- (切取線) もしくはりんかくに沿って切ってね。
- ▭ 灰色部分にのりを付けてね。
- - - - (折り線) に沿って山折りに折ってね。
- - - - (折り線) に沿って谷折りに折ってね。

Presented by  
**PAPER MUSEUM**  
サンワサプライ株式会社  
<http://paperm.jp/>  
Copyright (C) 2009 PAPER MUSEUM. All rights reserved.



## 内装

- (切取線) もしくはりんかくに沿って切ってね。
- (灰色部分) にのりを付けてね。
- - - - (折り線) に沿って山折りに折ってね。
- - - - (折り線) に沿って谷折りに折ってね。

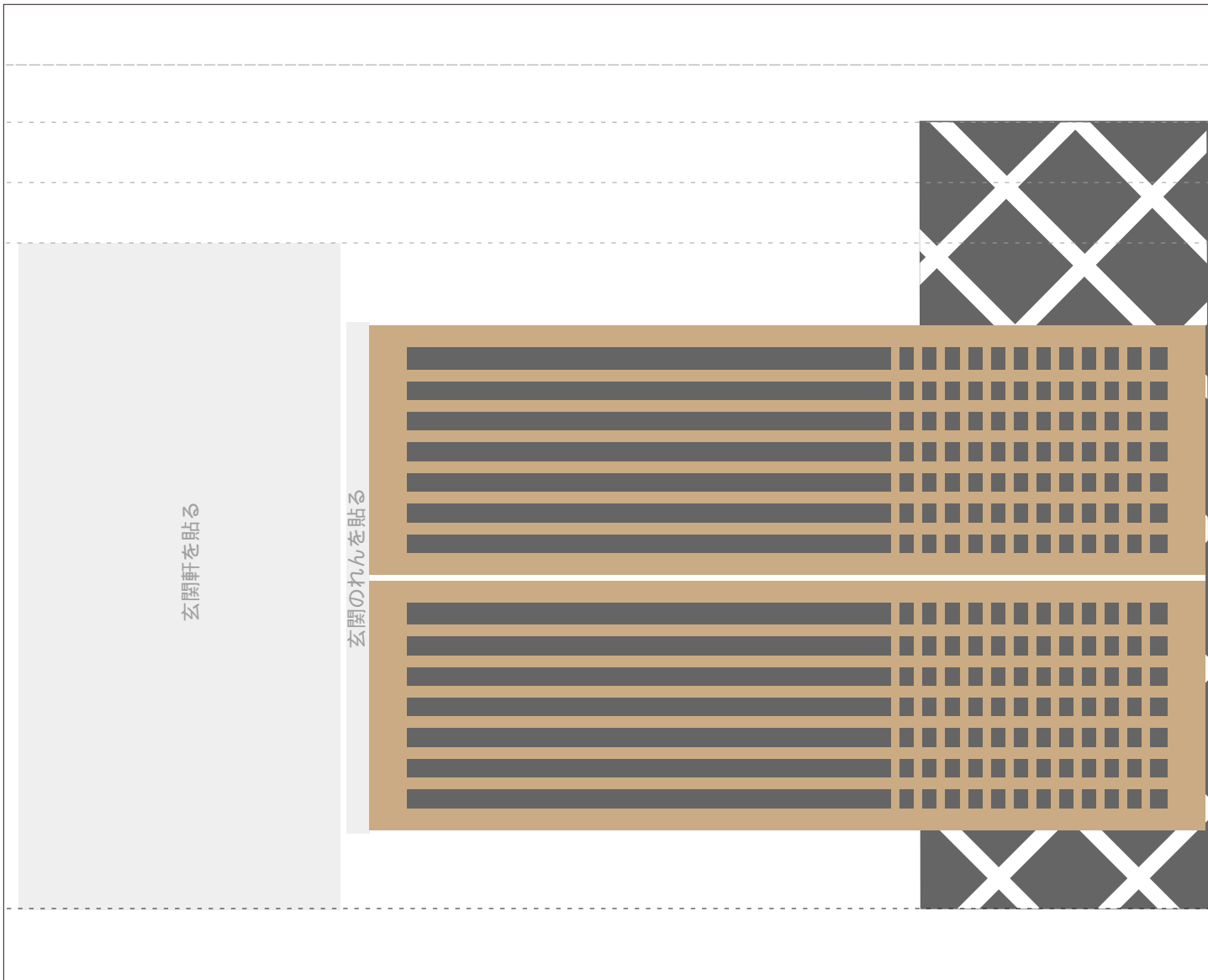
Presented by  
**PAPER MUSEUM**  
サンワサプライ株式会社  
<http://paperm.jp/>  
Copyright (C) 2009 PAPER MUSEUM. All rights reserved.

食器棚 貼り付け位置

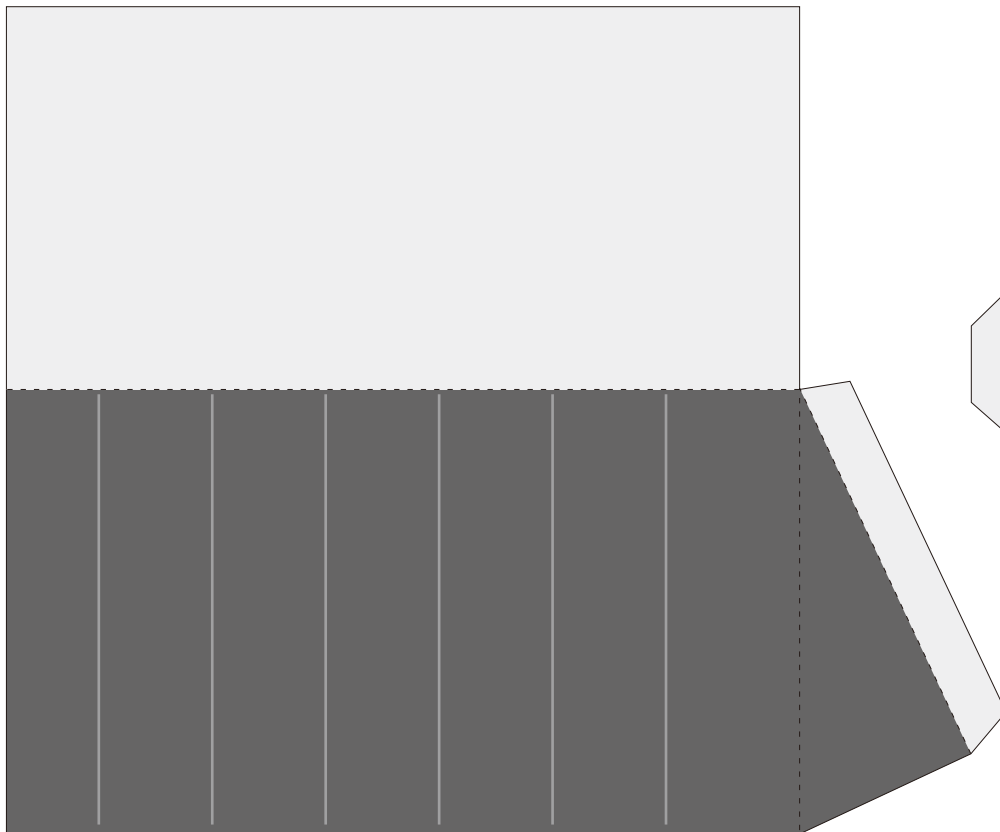


のれん (店内) 貼り位置

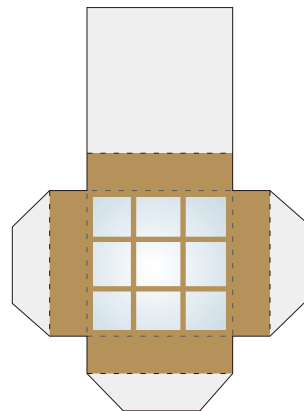
左外壁（玄関）

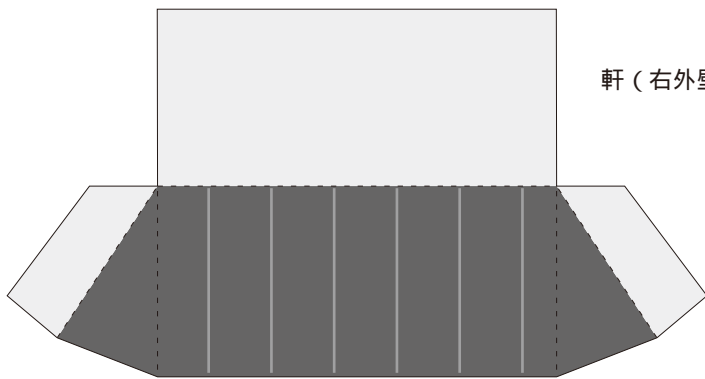
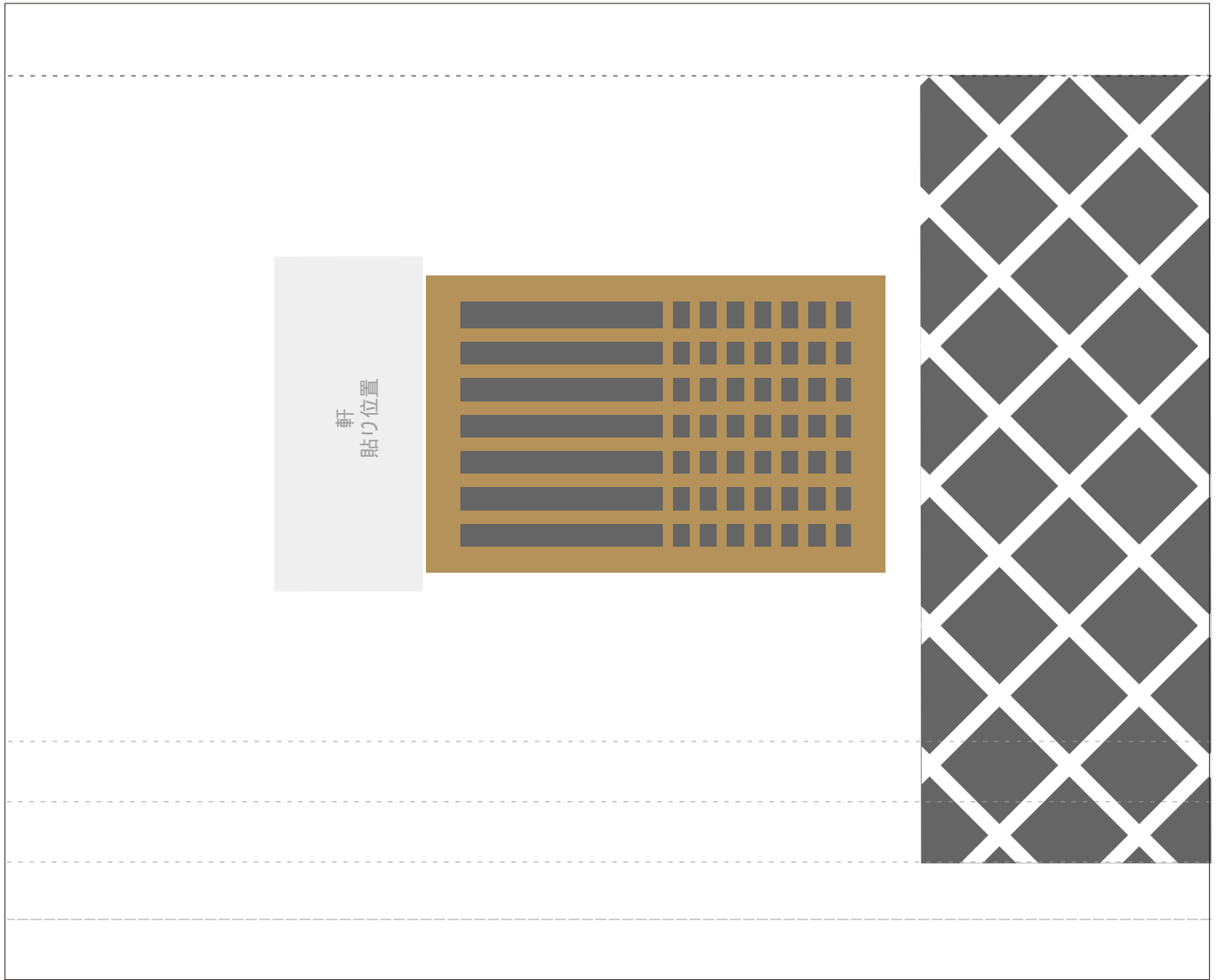


玄関軒

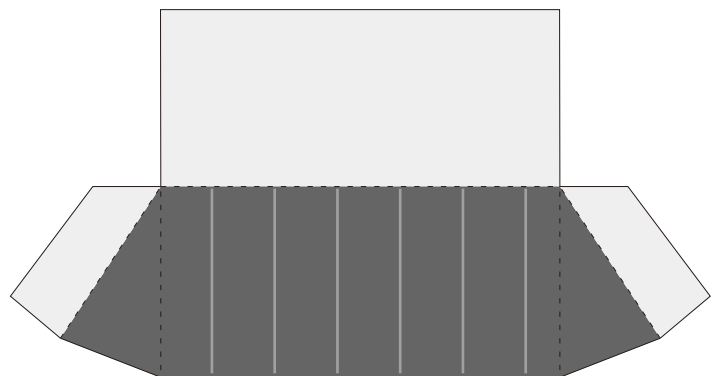
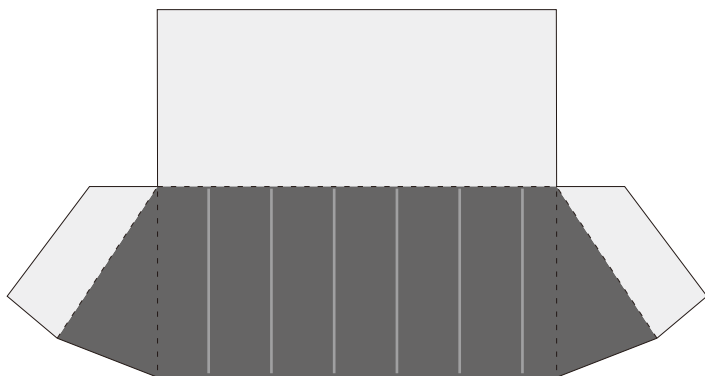
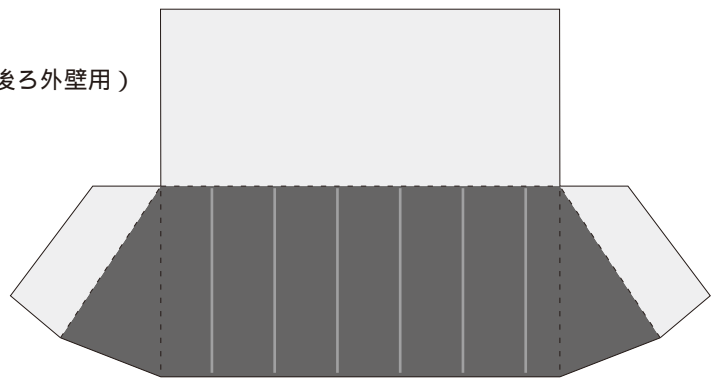


照明





軒（右外壁、後ろ外壁用）



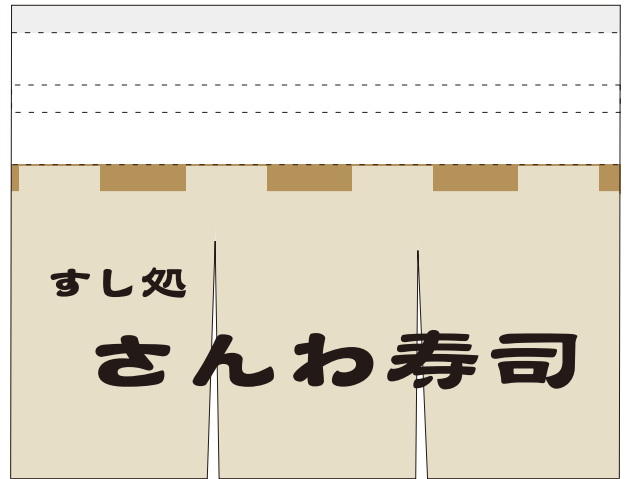
## 床補強、玄関のれん、横壁

- (切取線) もしくはりんかくに沿って切ってね。
- ▭ 灰色部分にのりを付けてね。
- - - - (折り線)に沿って山折りに折ってね。
- - - - (折り線)に沿って谷折りに折ってね。

Presented by  
**PAPER MUSEUM**  
サンワサプライ株式会社

<http://paperm.jp/>  
Copyright (C) 2009 PAPER MUSEUM. All rights reserved.

玄関のれん



玄関横壁



床補強



床補強





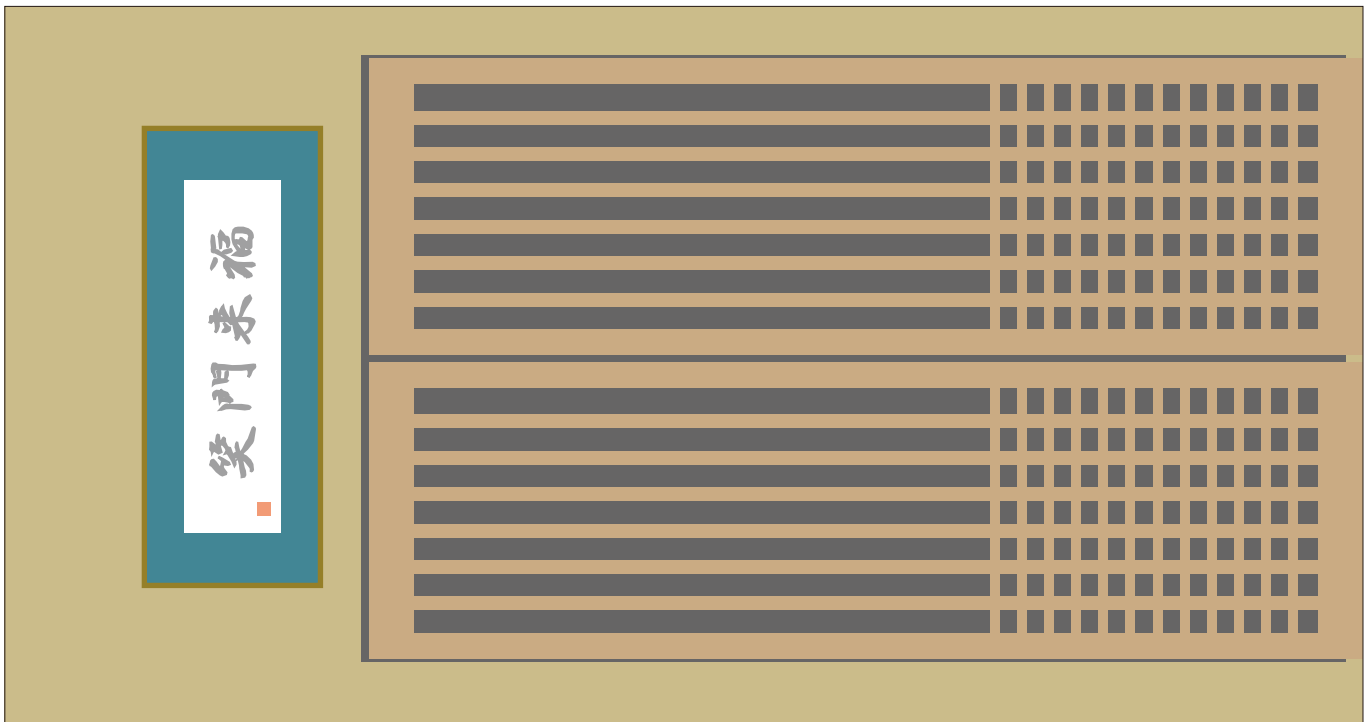
左右内装

- (切取線) もしくはりんかくに沿って切ってね。
- ▭ 灰色部分にのりを付けてね。
- - - - (折り線) に沿って山折りに折ってね。
- - - - (折り線) に沿って谷折りに折ってね。

Presented by  
**PAPER MUSEUM**  
サンワサプライ株式会社  
<http://paperm.jp/>  
 Copyright (C) 2009 PAPER MUSEUM. All rights reserved.

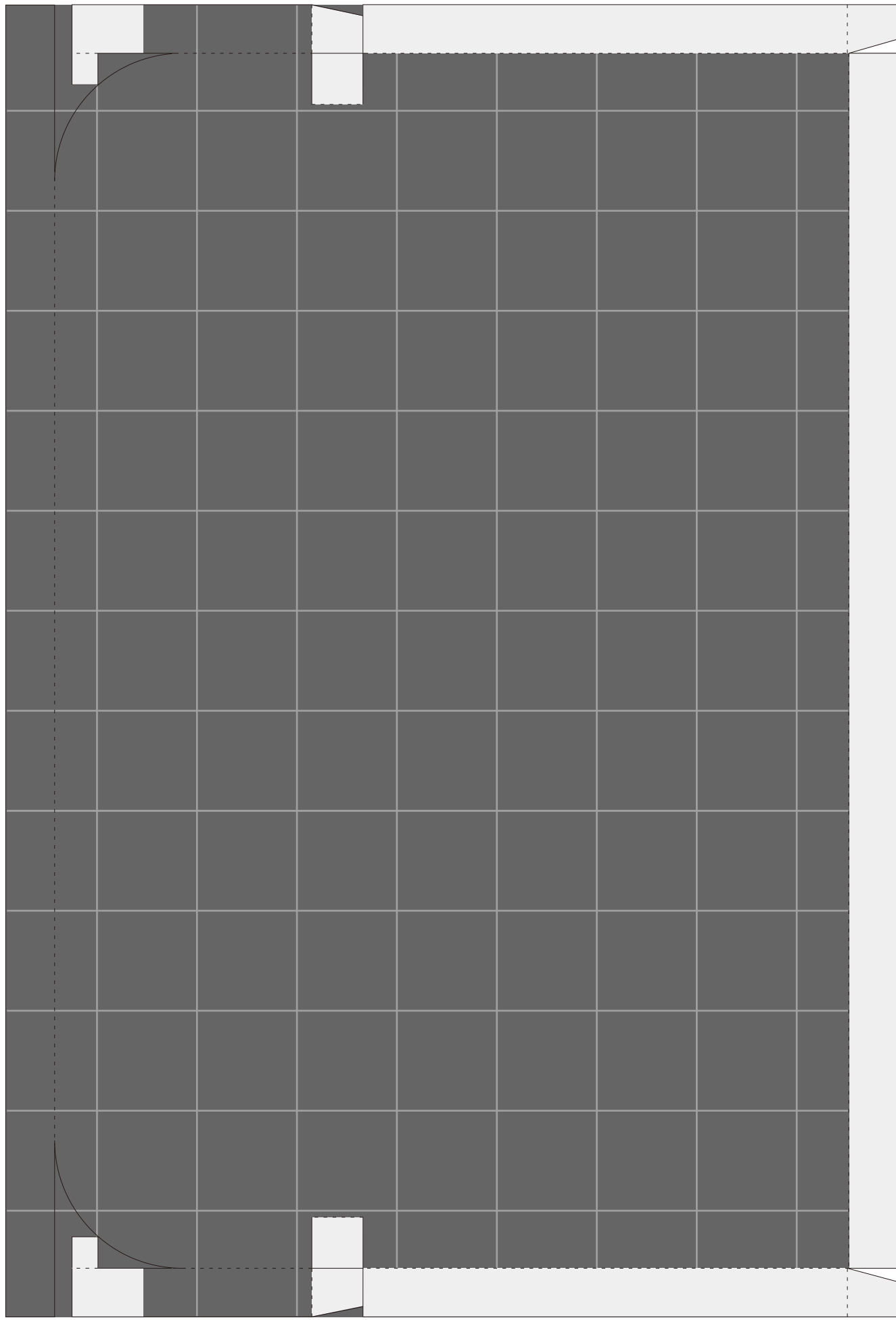


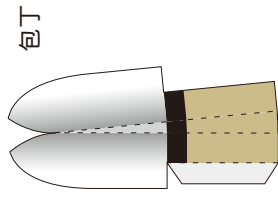
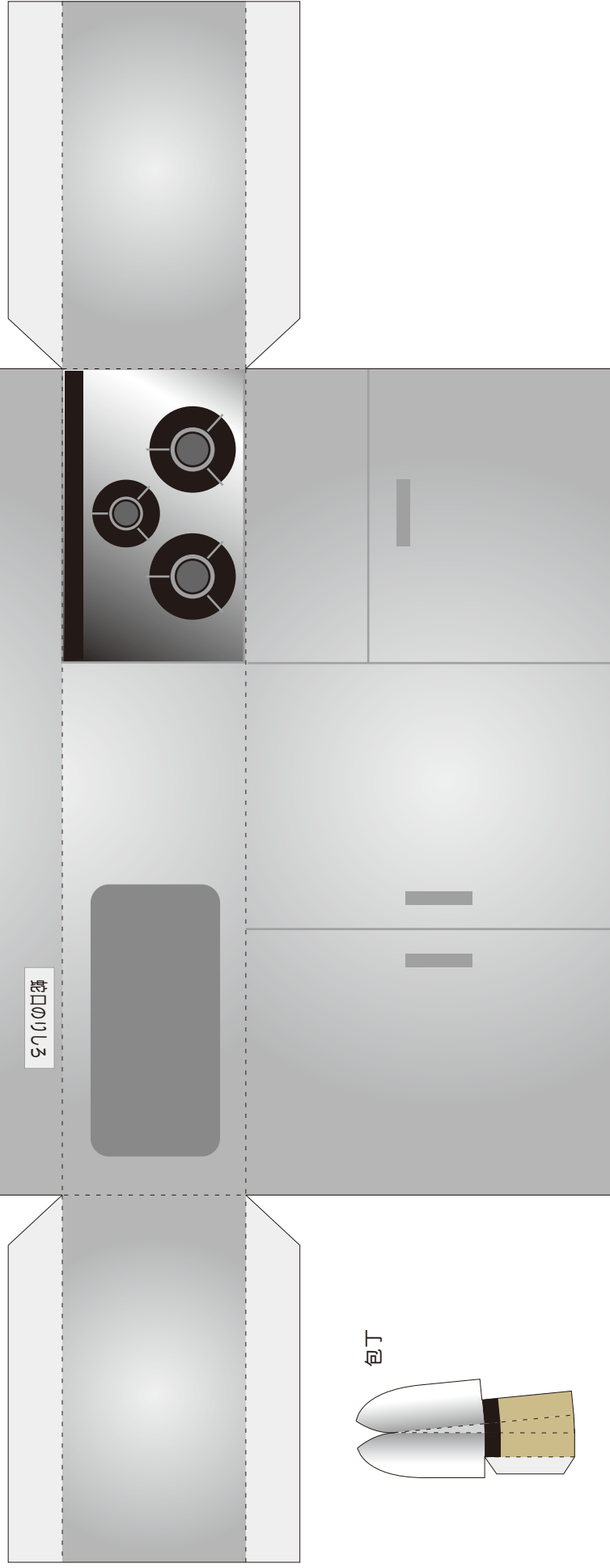
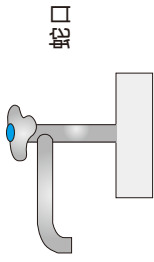
右内装



左内装

床





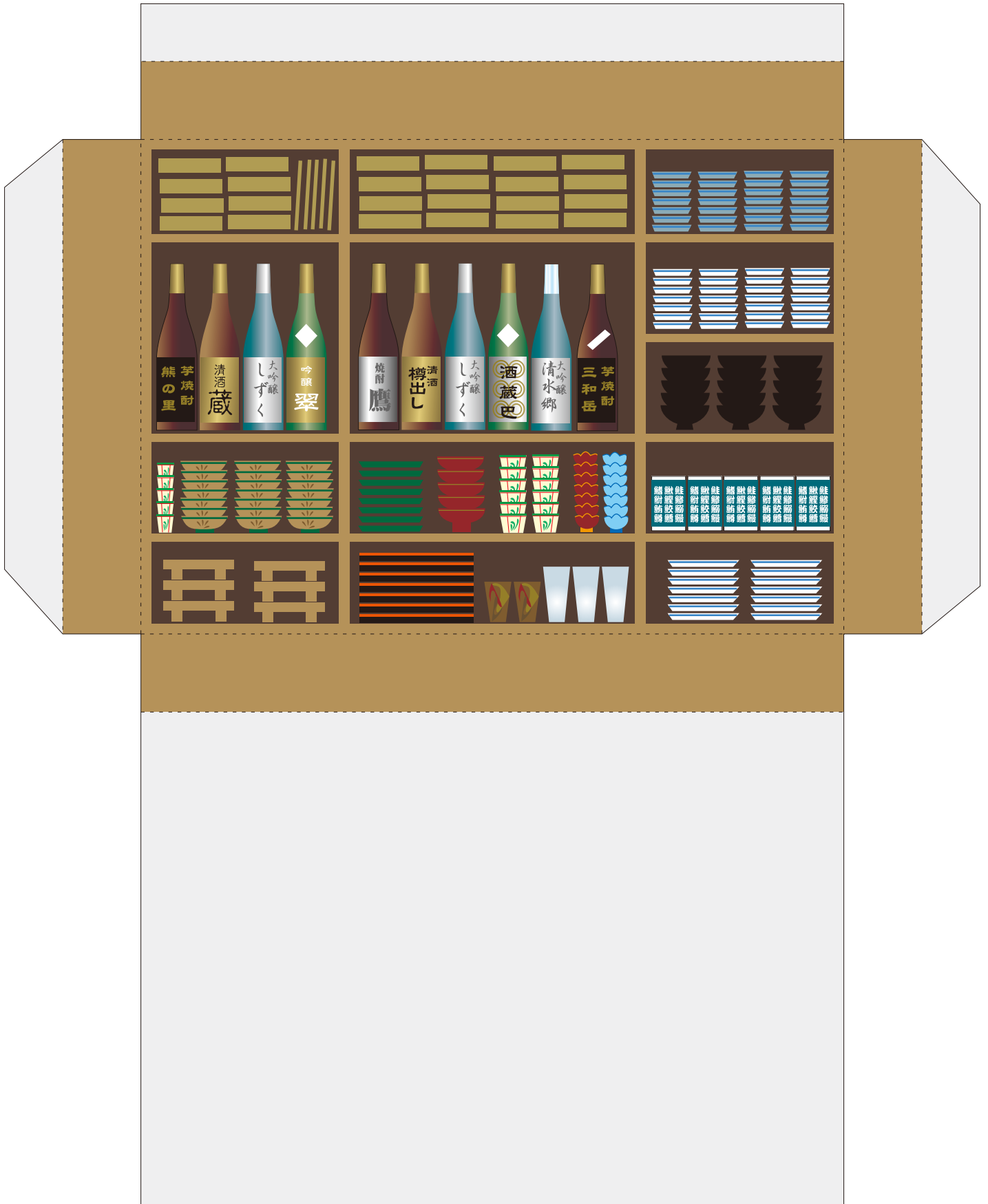
カウンターの上的のれん



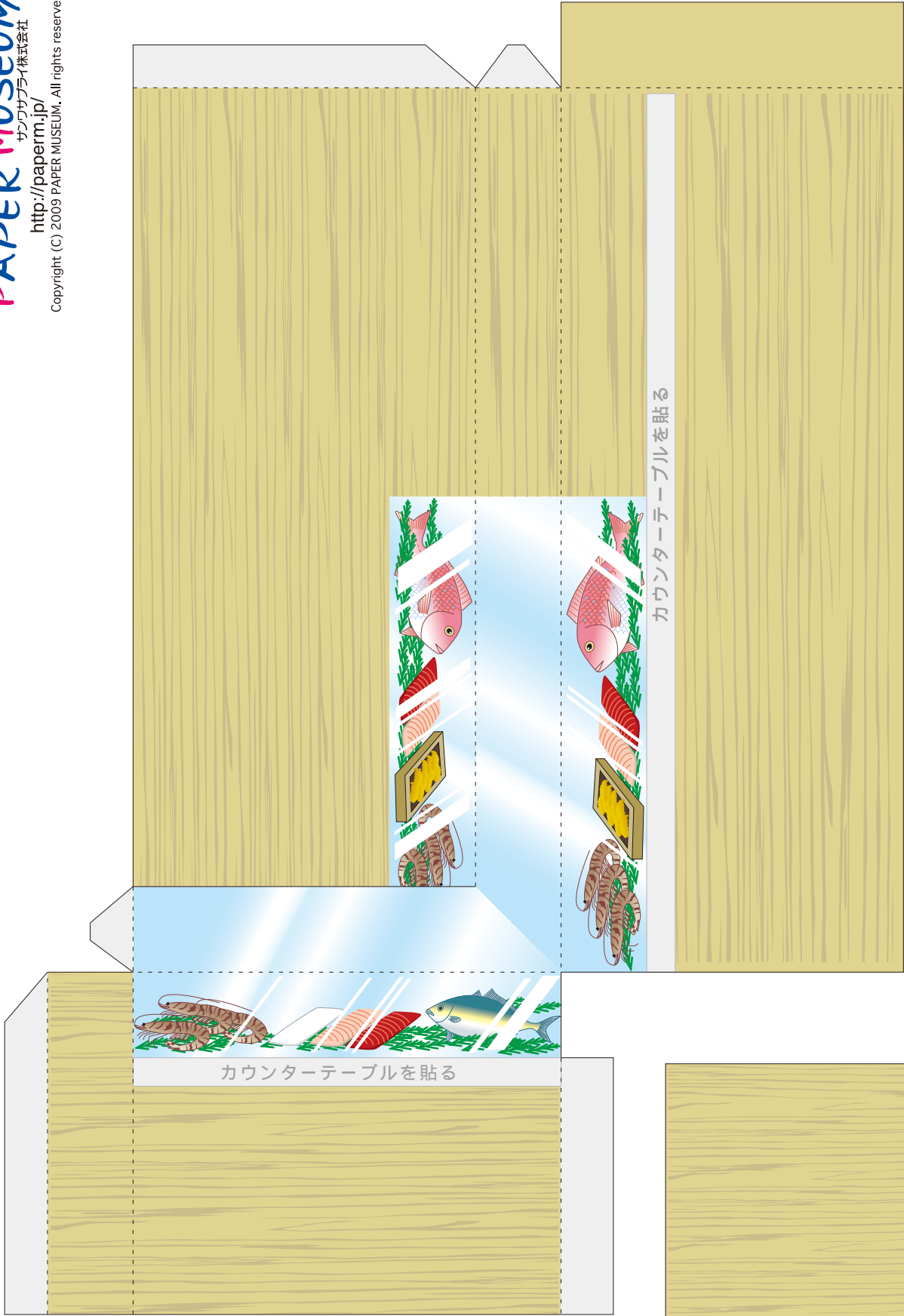
# 食器棚

- (切取線) もしくはりんかくに沿って切ってね。
- (灰色部分) にのりを付けてね。
- - - - (折り線) に沿って山折りに折ってね。
- - - - (折り線) に沿って谷折りに折ってね。

Presented by  
**PAPER MUSEUM**  
サンワサプライ株式会社  
<http://paperm.jp/>  
 Copyright (C) 2009 PAPER MUSEUM. All rights reserved.

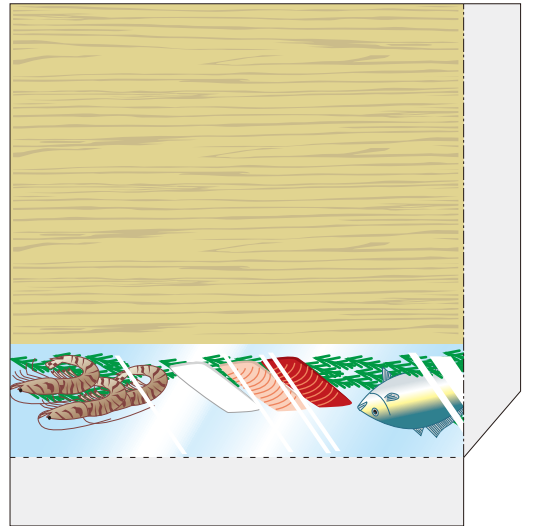


カウンター



カウンターテーブルを貼る

カウンターテーブルを貼る

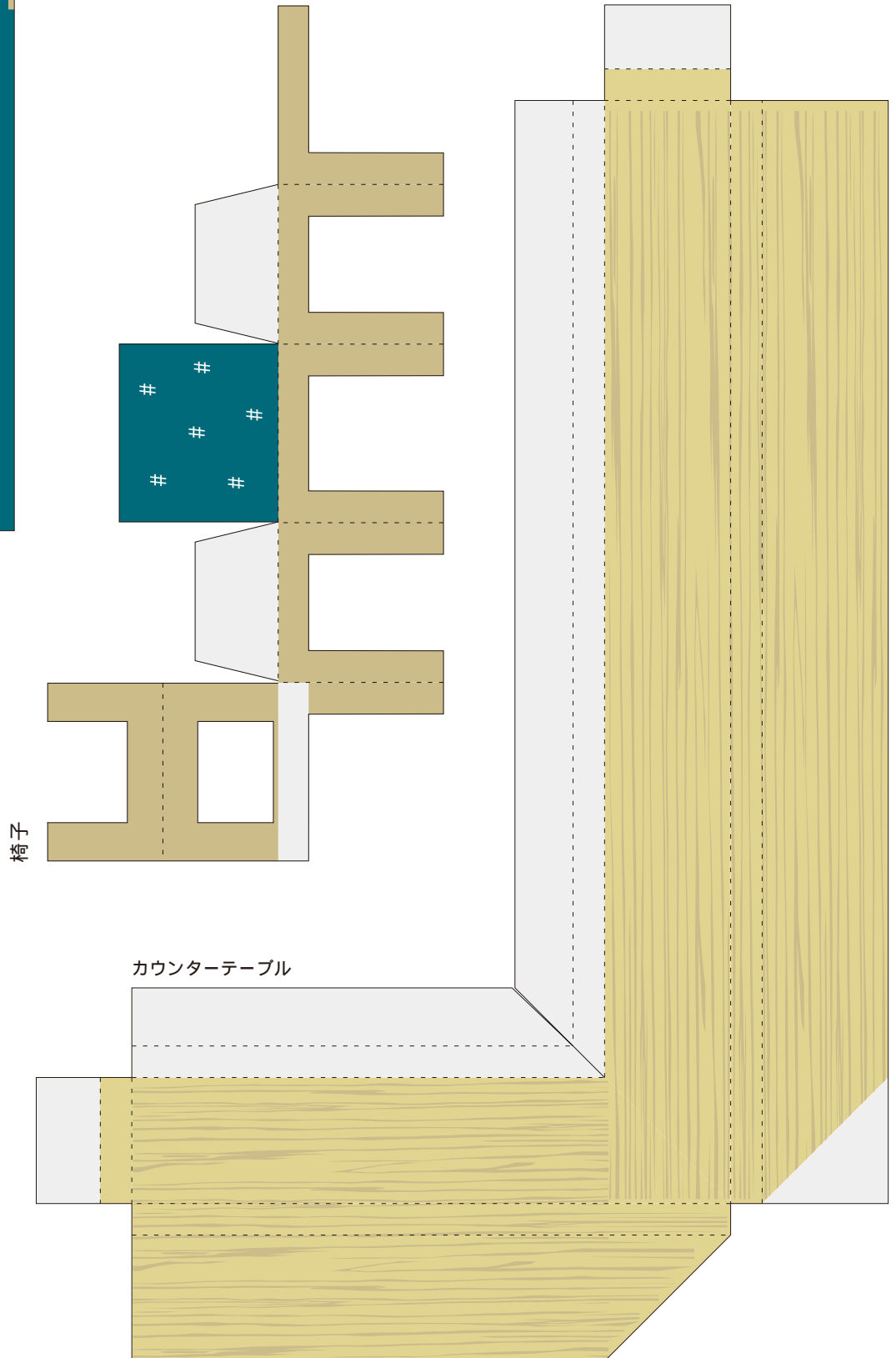
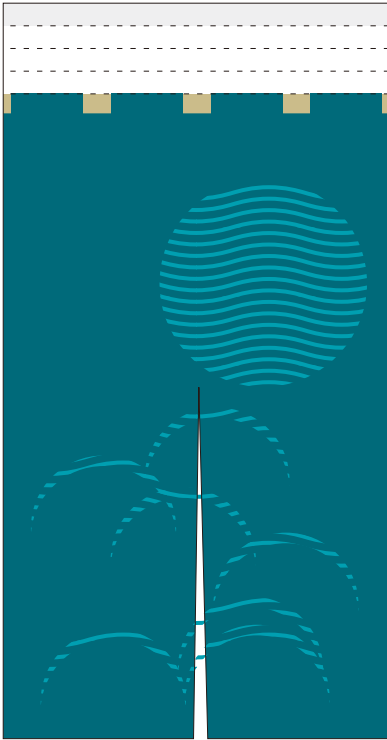


## カウンターテーブル他

- (切取線) もしくはりんかくに沿って切ってね。
- ▭ 灰色部分にのりを付けてね。
- - - - (折り線) に沿って山折りに折ってね。
- - - - (折り線) に沿って谷折りに折ってね。

Presented by  
**PAPER MUSEUM**  
サンワサプライ株式会社  
<http://paperm.jp/>  
Copyright (C) 2009 PAPER MUSEUM. All rights reserved.

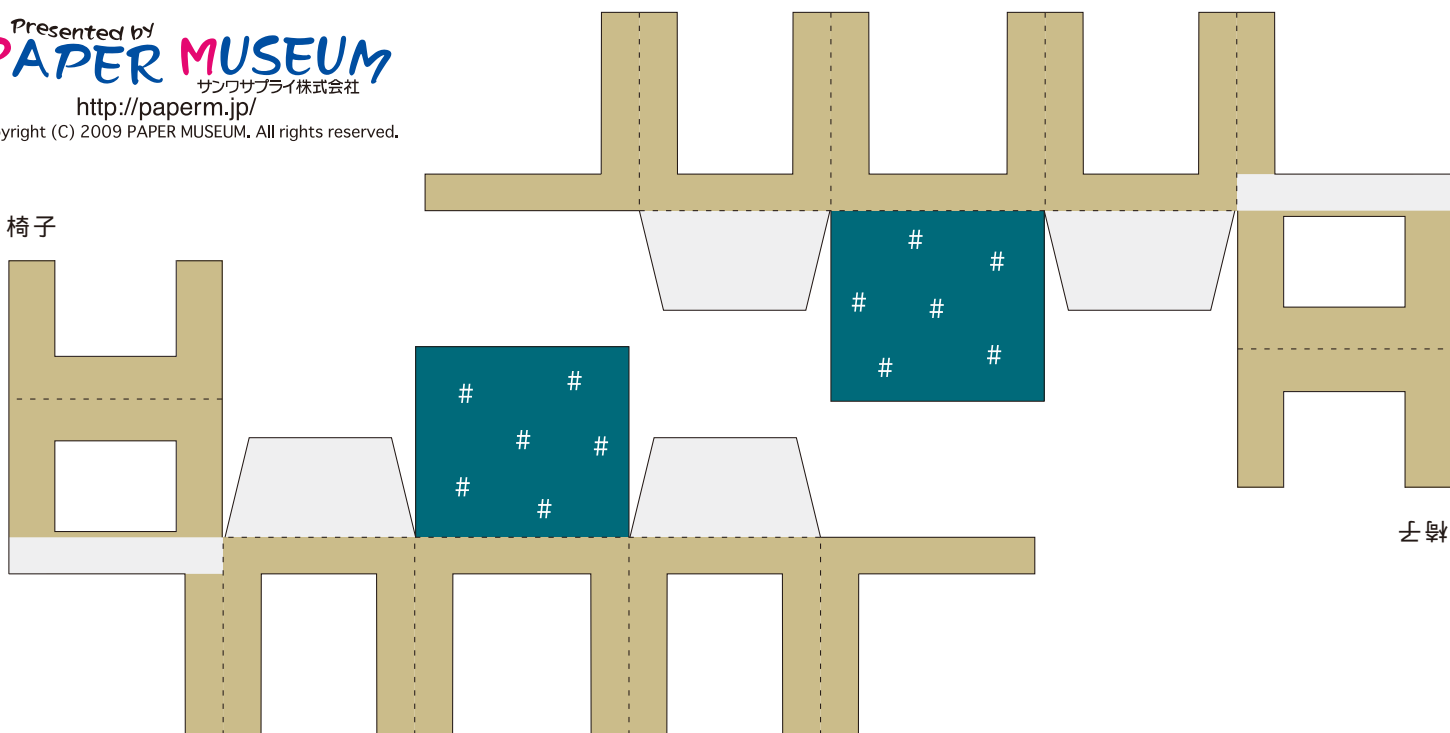
のれん (店内)



椅子

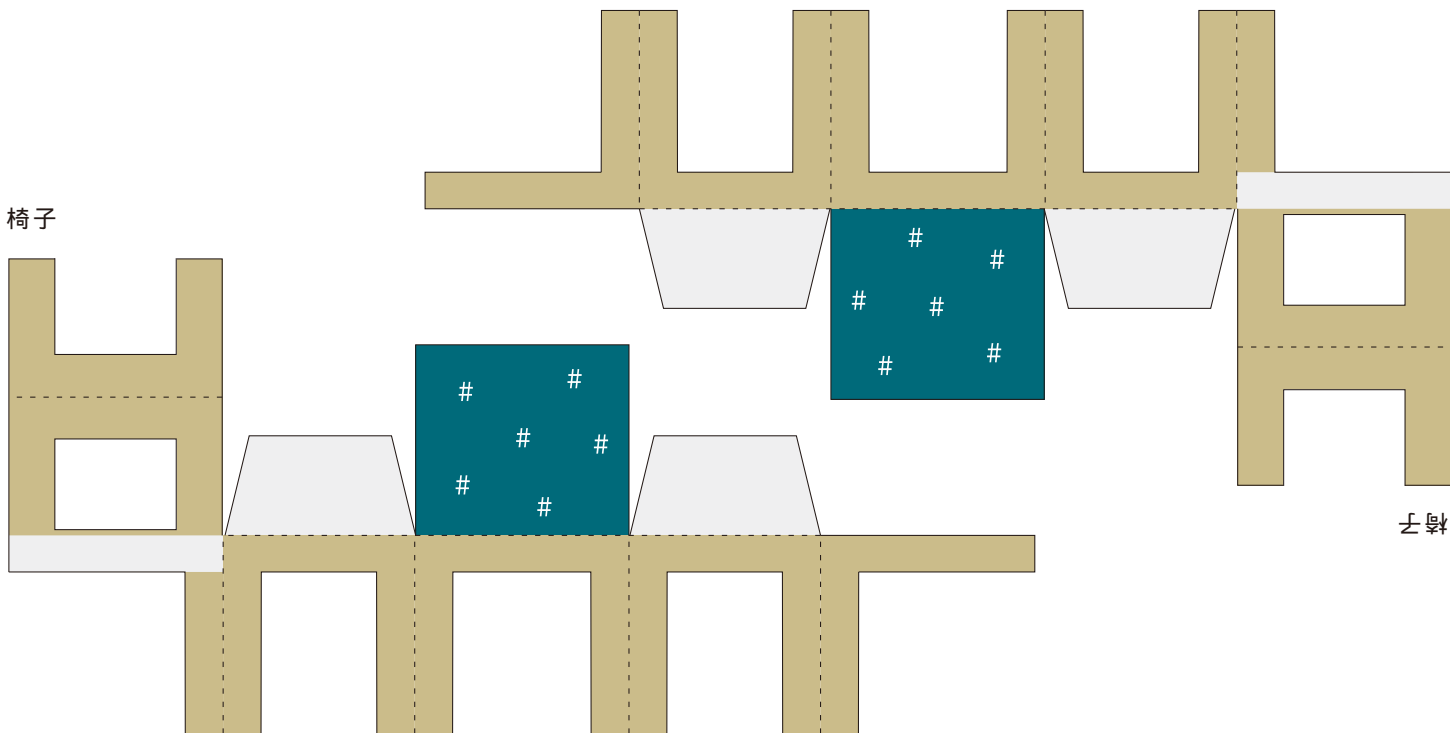
カウンターテーブル

椅子



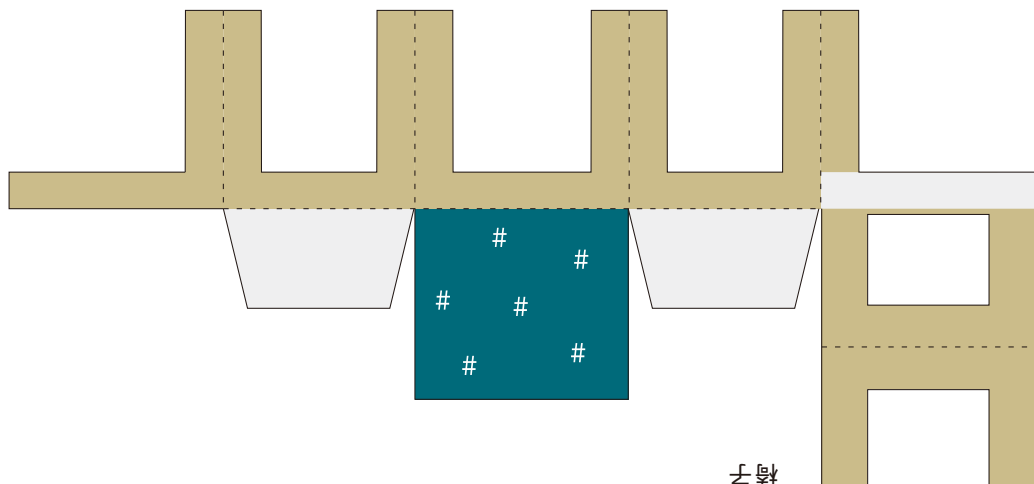
椅子

椅子



椅子

椅子



小物

- (切取線) もしくはりんかくに沿って切ってね。
- ▭ 灰色部分にのりを付けてね。
- - - - (折り線) に沿って山折りに折ってね。
- - - - (折り線) に沿って谷折りに折ってね。

Presented by  
**PAPER MUSEUM**  
 サムワサプライ株式会社  
<http://paperm.jp/>  
 Copyright (C) 2009 PAPER MUSEUM. All rights reserved.

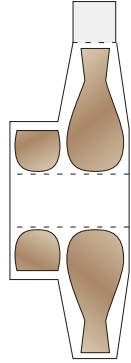
お寿司



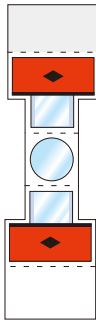
ビール



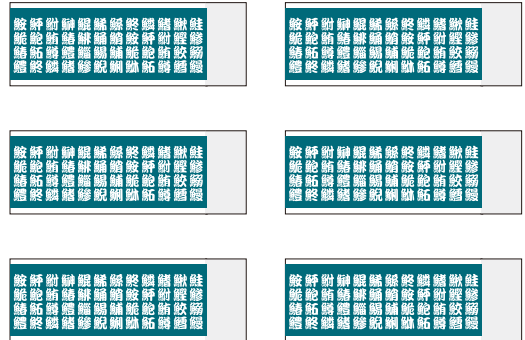
熱かん



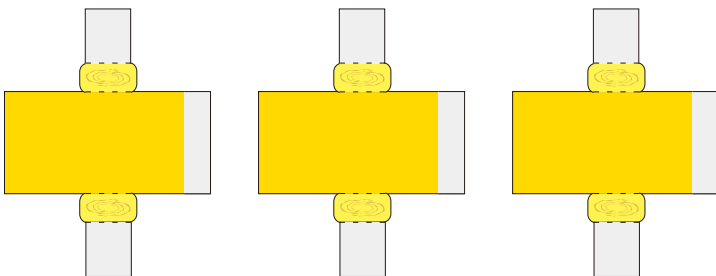
ます酒



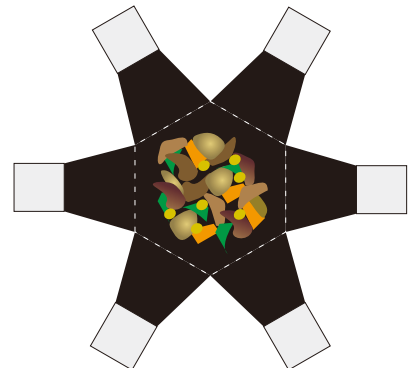
あがり



たまご焼き



おばんざい



たまご焼き皿



巻きす



巻きす

